

H14

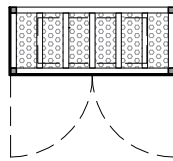
NICHOS DE COLGAR PARA AIRES ACONDICIONADOS

Escala: 1/50

CAIF CASTILLOS- ROCHA

HERRERÍA

PLANTA

H
14

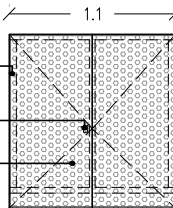
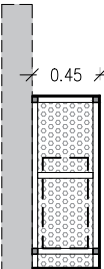
0.45

ALZADO

+1.50

PERFILES DE 1 1/2"

CERROJO

CHAPA PERFORADA COSMO N°18
COLOR HIERRO ENVEJECIDO
61GY11/0191.1
1.15
2.1
1.050.45
1.15
1.05

±0.00 N.P.T.I

-0.05 N.P.T.E

NOTA:

- LAS PLANCHUELAS CORRESPONDIENTES AL MARCO DEL PORTÓN ESTARÁN DISTANCIADAS DEL PERÍMETRO DEL VANO 3cm. SEGÚN SE INDICA EN EL GRÁFICO
- LA DIVISIONES HORIZONTALES: (HIERRO REDONDO Ø16) SE HARÁ EN PARTES IGUALES Y TENDRÁ UNA SEPARACIÓN MÁXIMA DE 13cm.
- DIVISIONES VERTICALES: SERÁN DE PLANCHUELA 1 1/2"x1/4"
- EN PORTONES: MARCO PERFIL L 1/2"
- AMURE LATERAL: SE REALIZARÁN AMURE CON GRAPAS PLANCHUELA 1 1/2"x1/4"
- AMURE VERTICAL: SE REALIZARÁ CON VARILLA Ø16 SEGÚN SE INDICA EN ESTA PLANILLA
- OPCIÓN DE AMURE: PERNOS Ø16mm. CON ANCLAJE QUÍMICO AL H.A. Y SOLDADOS A MARCOS DE REJA POSTERIORMENTE.
- SE ADMITIRÁ A LOS EFECTOS DEL TRABAJO EN OBRA LA SUBDIVISIÓN EN MÓDULOS SIN AFECTAR EL DISEÑO PROPUESTO EN LA PLANILLA, DEBIENDO CONTARSE EN TODO MOMENTO CON LA APROBACIÓN DEL ARQ. PROYECTISTA O SUPERVISOR DE OBRA.

NOTA

- TODAS LAS MEDIDAS Y CANTIDADES SE VERIFICARÁN EN OBRA.
- TODAS LAS ABERTURAS SE DIBUJAN VISTAS DESDE EL EXTERIOR
- VER EN PLANTA LA UBICACIÓN DE LA PUERTA EN CADA REJA

NICHOS DE COLGAR PARA AA

ESCALAS

1:50

DETALLES

—

TIPO	H14	CANTIDAD	1	IZQ.	—	UBICACION	FACHADA DE SERVICIO
				DER.	—		

ESTRUCTURA	ANCLAJE HIERROS Ø 16		
	MATERIAL HERRERIA COMUN PERFIL "L"	SECCIÓN:1.5"x1.5"	

HERRAJES HOJA	MATERIAL	ESTRUCTURA BASTIDOR PERFIL "L" 1.5"x 1.5"			
		TABLERO CHAPA PERFORADA COSMO N°18			
	PAÑOS	PUERTAS CHAPA PERFORADA COSMO N°18			
	MOVIMIENTO	CANTIDAD	3	TIPO	BISAGRAS 50MM
	MANIOBRA	CANTIDAD		TIPO	
	CIERRE		1		CERROJO

TERMINACIÓN ESMALTE COLOR HIERRO ENVEJECIDO 61GY11/019